

Wichtige Hinweise zu Ihren Rücksendungen



1. Ihre Rückware an uns kann grundsätzlich auf zwei Arten erfolgen.

a) Sie senden die Ware „frei Haus“ an unsere Adresse in Verden (Max-Planck-Straße 36-46, 27283 Verden) zurück. Dies stellt den Regelfall dar. Unfreie Sendungen können nach vorheriger Abstimmung ausnahmsweise erfolgen.

b) Nach vorab getroffener Vereinbarung können wir die Ware von dem entsprechenden Ort abholen lassen (Ihr Haus, Baustelle, Endkunde,...).

Dazu benötigen wir von Ihnen folgende Angaben:

- Von welchem Ort soll die Ware abgeholt werden?
Dies beinhaltet die Adresse mit ggfl. weiteren Angaben wie z.B. „Halle II“, „Tor 5“, „Werksgelände A“, „Wareneingang“, usw.
- Die Zeiten, in denen eine Abholung möglich ist.
- Einen für die Abholung zuständigen Ansprechpartner vor Ort (mit Tel.-Nummer).
- Die Angabe, wie die Ware verpackt ist (Paket, Palette,...).
Eine Angabe von Maßen ist optional, jedoch hilfreich.
- Das Gesamtgewicht der Sendung.

2. Bitte achten Sie auf eine transportgerechte und sachgemäße Verpackung der Ware.

Dazu ist anzumerken, dass unsere Produkte von der Bauform her oft schwer und kantig sind. Bitte wählen Sie gerade bei Paketsendungen eine entsprechende Innenverpackung. Bei Palettensendungen empfehlen wir, die Ware durch Anschrauben an den Fußwinkeln zu fixieren und zusätzlich eine Abdeckung mit Pappe. Umreifungsband stellt eine weitere Möglichkeit dar.

Eine gute Verpackung ist auch bei beschädigter Rückware unerlässlich, um weitere Schäden zu vermeiden, den Zustand eines Produktes für eine Untersuchung zu erhalten oder einer Versicherung den Zustand der Ware bei erster Anlieferung zu dokumentieren.

Bitte haben Sie Verständnis, dass für Schäden durch unsachgemäße Verpackung auf dem Rücktransport keine Haftung unsererseits übernommen werden kann.

Im Regelfall werden beschädigte Kartons und Paletten in unserem Hause nicht angenommen.

Hier noch einige Punkte, auf die wir hinweisen möchten:

Bitte überkleben oder entfernen Sie unsere Typenschilder nicht. Falls Sie Aufkleber benutzen möchten, beachten Sie bitte, dass evtl. Kleberückstände manchmal nur schwer entfernt werden können.



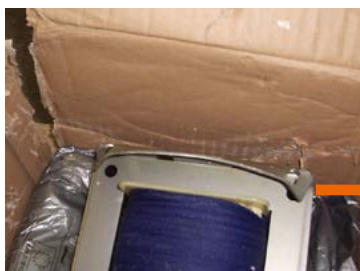
Bitte beschriften Sie die Rückware nicht, sondern verwenden Sie z. B. Anhänger. Im Falle einer möglichen Reparatur wäre dann die Beschriftung evtl. nur schwer zu löschen (z. B. bei permanentem Marker).



Gerade Transformatoren in offener Bauform (IP 00) ist besondere Beachtung zu schenken. Es empfiehlt sich in manchen Fällen sogar der Einsatz einer Palette, obwohl das Gewicht des Gerätes selber noch nicht über dem Grenzwert für Paketsendungen (31,5kg) liegt. Beispiele hierfür wären etwa unsere Bauart BUST 2500 und größer sowie Steuertransformatoren ab ca. 2500 VA.



Hier wurde die Verpackung vom Transformator durchschlagen.



Fußwinkel sind besonders anfällig, da sie vom Gerät abstehen

Ebenfalls problematisch können Rücksendungen mehrerer Produkte sein. Bitte achten Sie darauf, dass die Geräte während des Transports nicht aneinander schlagen können bzw. sich kein „Spiel“ in der Verpackung ergibt



Falls Sie Fragen zur Verpackung Ihrer Rücksendung haben, so können Sie uns natürlich auch direkt ansprechen. Wir beraten Sie gerne.

BLOCK Transformatoren-Elektronik GmbH

Max-Planck-Straße 36-46 • 27283 Verden • Germany
Phone +49 4231 678-0 • Fax +49 4231 678-177
info@block.eu • block.eu