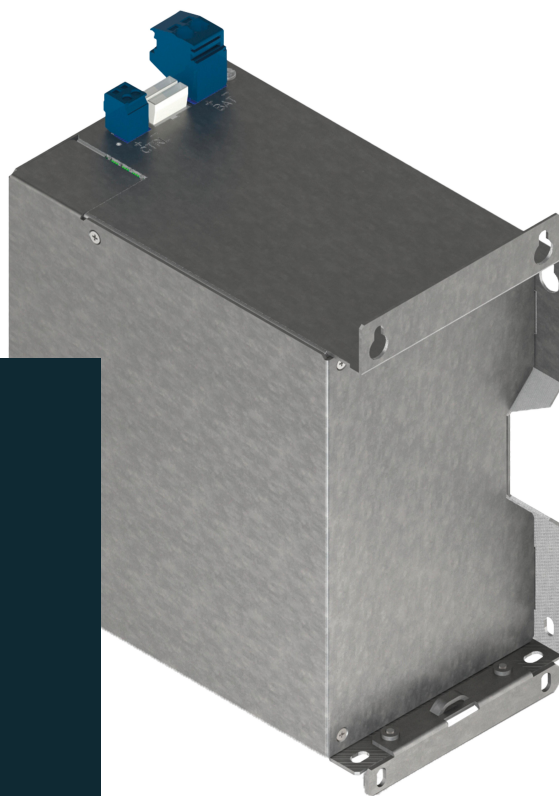


Batteriemodul

DATENBLATT

PVA 24/12Ah



Typennummer

Bestellnummer

PVA 24/12Ah

Baureihe

PVA

Technische Daten

Eingang

Eingangsnennspannung	24 Vdc	Eingangsspannungsbereich DC	24 bis 24 Vdc
----------------------	--------	-----------------------------	---------------

Ausgang

Ausgangsnennspannung	24 Vdc	Nennkapazität	12 Ah
Ausgangsnennstrom	40 A	Parallel schaltbar	Ja
Ausgangsspannungsbereich	24.0 bis 24.0 Vdc		

Kommunikation

Signal Ausgang

Statusanzeige

Umgebung

Umgebungstemperatur	-15 bis 40 °C	Lagertemperatur	-20 bis 40 °C
---------------------	---------------	-----------------	---------------

Schutz & Sicherheit

Schutzart	IP20	Schutzklasse nach EN 61140	III
-----------	------	----------------------------	-----

Stand 29.01.2026

Teilenummer PVA 24/12Ah

Seite 1

BLOCK Transformatoren-Elektronik GmbH
Max-Planck-Straße 36-46
27283 Verden, Germany
Phone: +49 4231 678-0
www.block.eu

BLOCK 
perfecting power

Maße & Gewicht

Breite	120,5 mm	Tiefe	217,5 mm
Höhe	236 mm	Gewicht	9,5 kg

Vorschriften und Prüfzeichen



RoHS konform



CE konform



UL 508
Recognized
E219022

Bemerkungen

Die angegebenen technischen Daten sind typisch.
Material- und fertigungsbedingt können Abweichungen auftreten

Stand	29.01.2026
Teilenummer	PVA 24/12Ah
Seite	2

BLOCK Transformatoren-Elektronik GmbH
Max-Planck-Straße 36-46
27283 Verden, Germany
Phone: +49 4231 678-0
www.block.eu

BLOCK 
perfecting power