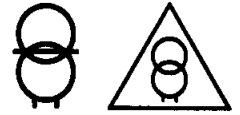


Index: <b>b</b>	Baureihe: Type:	TT1
	Art.-Nr.: Art.-No.:	TT1 4-44-23

# Datenblatt

Technical Specifications



Typ Type	: 1~ Steuer- und Trenntransformator 1~ Voltage control and Isolating transformer
Kernform Core type	: UI 180/63
Bemessungsspannung, Eingang Designated input voltage	: 418V / 440V / 462V
Bemessungsstrom, Eingang Designated input current	: 10,1A / 9,6A / 9,1Aac
Bemessungsspannung, Ausgang Designated output voltage	: 2x 115V
Bemessungsstrom, Ausgang Designated output current	: 17,4Aac
Vorzusehende Absicherung, Ausgang Recommended output fuse	:  16AgG
Einschaltdauer Duty cycle	: 100%
Bemessungsleistung (bei Leistungsfaktor 1) Designated output power (power factor 1)	: 4000VA
Bemessungsleistung (bei Leistungsfaktor 0,5) Designated output power (power factor 0.5)	: 12450VA
Verlustleistung (max. +20%) Power loss (max. +20%)	: typ. 225W (Fe= 57W, Cu= 168W); ( $\eta = 95\%$ )
Kurzschlussspannung Short circuit voltage	: uk= ca. 4,0% approx.
Schaltgruppe Connection mode	: III0
Betriebsfrequenz Designated frequency	: 50-60Hz
Schutzklasse Safety class	: vorbereitet für Geräte der Schutzklasse I prepared for class I equipment
Schutzart Protection index	: IPXXB
Kühlungsart Type of cooling	: AN
Isolierstoffklasse Insulation class	: F (UL class 155)
Max. Umgebungstemperatur Ambient temperature	: 40°C
Vorschriften Standards	: EN 61558 Teil 1 mit Teil 2-2 und Teil 2-4 EN 61558 part 1 with part 2-2 and part 2-4
Prüfzeichen Approvals	:  UL 5085, CSA 22.2 (E 103521)
Prüfspannung HV-Test voltage	: Primär-Sekundär 4,8 kV      Sekundär-Kern 3,0 kV Primary-Secondary      Secondary-Core Primär-Kern 4,8 kV      Sekundär-Sekundär 3,0 kV Primary-Core      Secondary-Secondary
Anschluß ( Eingang ) Terminal ( Input )	: Schraubklemme 4mm <sup>2</sup> Screw terminal 4mm <sup>2</sup>
Anschluß ( Ausgang ) Terminal ( Output )	: Schraubklemme 4mm <sup>2</sup> Screw terminal 4mm <sup>2</sup>
Anschluß ( PE ) Terminal ( PE )	: Schraubanschluß 4mm <sup>2</sup> Screw terminal 4mm <sup>2</sup>
Bemerkungen Notes	: Die angegebenen technischen Daten sind typisch. Material-und fertigungsbedingt können Abweichungen auftreten. Technical specifications are typical, they can vary due to material and production tolerances.

a	Date: 13.10.15	Name: Kliesch	Date: 14.10.15	Checked: Jochade	Amendment: Power losses and marking changed
b	Date: 31.03.17	Name: Grudzinski	Date: 6.4.17	Checked:	Amendment: IPXXB, hot surface
Date: 11.07.14		Date: 14.07.14		Schutzvermerk nach ISO 16016 beachten Observe protection clause to ISO 16016	
Name: Jochade		Checked: Clasen			

Baureihe: TT1  
Type:

Art.-Nr.: TT1 4-44-23  
Art.-No.:

# Datenblatt

Technical Specifications

**BLOCK**  
Transformatoren-Elektronik  
GmbH  
D - 27283 Verden/Aller

Kennzeichnung:  
Marking

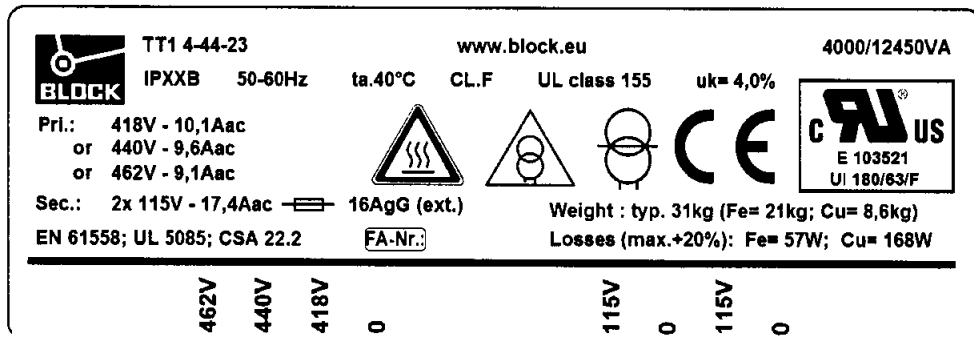
TT1 4-44-23      www.block.eu      4000/12450VA

IPXXB    50-60Hz    ta.40°C    CL.F    UL class 155    uk= 4,0%

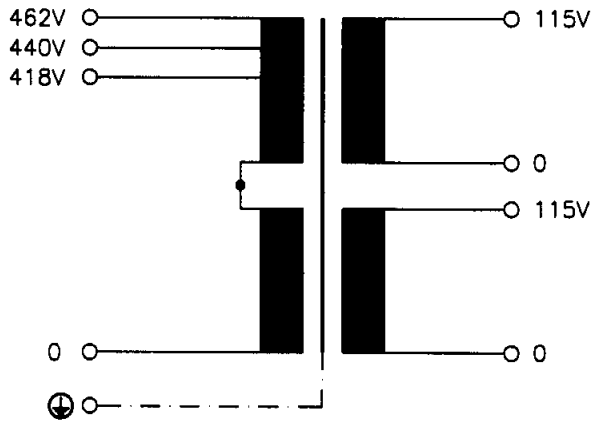
Pri.: 418V - 10,1Aac  
or 440V - 9,6Aac  
or 462V - 9,1Aac

Sec.: 2x 115V - 17,4Aac    16AgG (ext.)    Weight : typ. 31kg (Fe= 21kg; Cu= 8,6kg)  
EN 61558; UL 5085; CSA 22.2    FA-Nr.:    Losses (max.+20%): Fe= 57W; Cu= 168W

462V    440V    418V    0    115V    0    115V    0



Anschlußkennzeichnung:  
Terminal Identification



Abmessungen:  
Dimensions

Gewicht: typ. 31kg (Cu= 8,6kg, Fe= 21kg)  
Weight: typ. 31kg (Cu= 8,6kg, Fe= 21kg)

Befest.loch= Ø22x11mm  
Mounting hole

