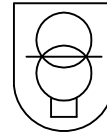
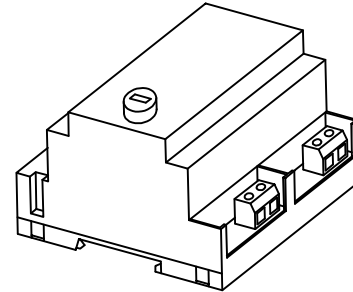


**Typ** : *Unstabilisierte Gleichstromversorgung*  
 Type : AC/DC Power Supply  
**BV.-Nr.** : *DCT 12-2*  
 Art.-No. :



**Kernform** : *EI 66/30*  
 Core type  
**Bemessungsspannung, Eingang** : *230Vac*  
 Designated primary voltage  
**Bemessungsstrom, Eingang** : *0,22Aac*  
 Designated primary current  
**Integrierte Sicherung, Eingang** : *130°C*  
 Integrated primary fuse



**Bemessungsspannung, Ausgang** : *12Vdc*  
 Designated secondary voltage  
**Leerlaufspannung, Ausgang** : *15,8Vdc +/-2%*  
 No load output voltage  
**Bemessungsstrom, Ausgang** : *2,0Aac*  
 Designated secondary current  
**Integrierte Sicherung, Ausgang** : *2,0AT*  
 Integrated secondary fuse

**Bemessungsleistung (bei Leistungsfaktor 1)** : *24W*  
 Designated output power (power faktor 1)  
**Restwelligkeit** : *typ. 5,0%*  
 Ripple  
**Schaltgruppe** : *Ii0*  
 Connection mode  
**Betriebsfrequenz** : *50-60Hz*  
 Designated frequency  
**Schutzklasse** : *vorbereitet für Geräte der Schutzklasse II*  
 Safety class : Prepared for class II equipment  
**Schutzart** : *IP00*  
 Protection index  
**Isolierstoffklasse** : *B*  
 Insulation class  
**Max. Umgebungstemperatur** : *25°C*  
 Ambient temperature  
**Vorschrift** : *EN 61558 (Teil 1 mit Teil 2-6)*  
 Standards : EN 61558 (Part 1 with Part 2-6)

**Prüfspannung** : *Primär-Sekundär 3,75 kV*  
 HV-Test voltage : Primary-Secondary

**Abmaße (A x B x C)** : *Seite 2 vom Datenblatt*  
 Page 2 of Technical Specifications

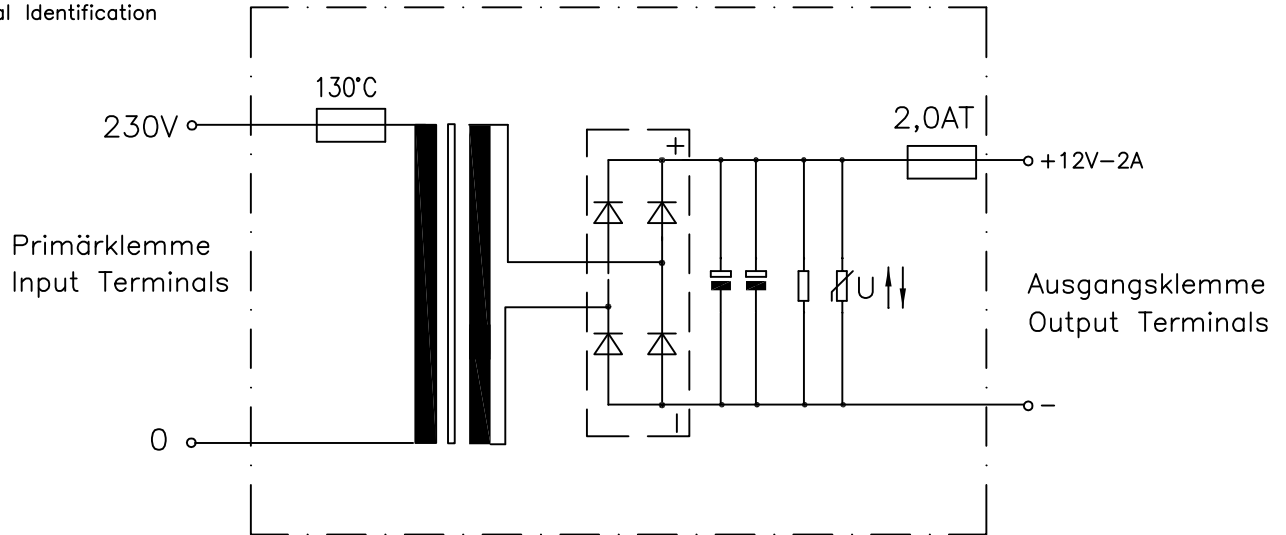
**Befestigung** : *Tragschienenmontage TS35*  
 DIN Mounting rail 35mm

**Anschluß (Primär)** : *Schraubklemme 2,5mm<sup>2</sup>*  
 Terminal (Primary) : Screw terminal 4mm<sup>2</sup>

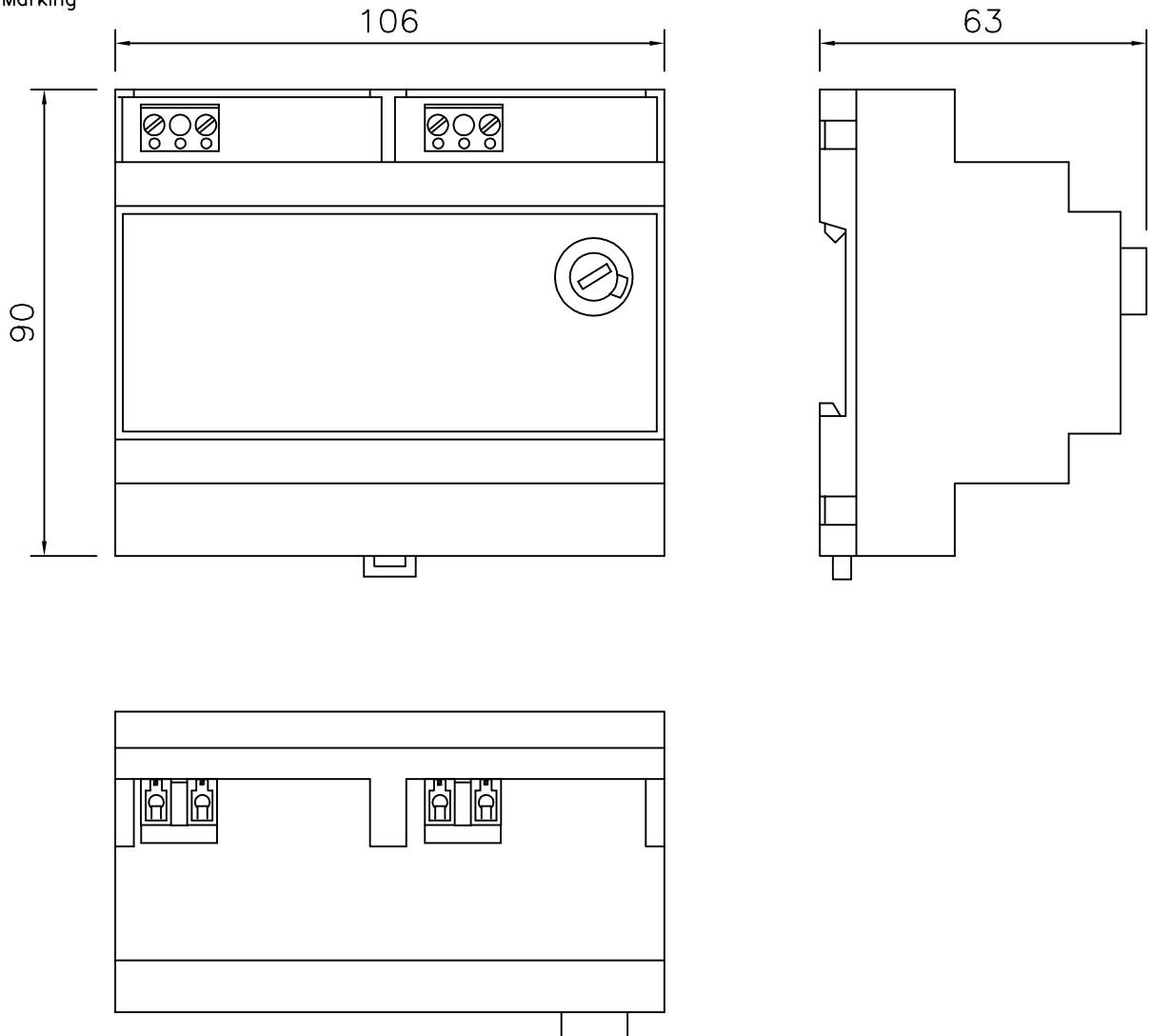
**Anschluß (Sekundär)** : *Schraubklemme 2,5mm<sup>2</sup>*  
 Terminal (Secondary) : Screw terminal 2,5mm<sup>2</sup>

**Bemerkungen** : *-Die angegebenen technischen Daten sind typisch. Material und*  
 Notes : *fertigungsbedingt können Abweichungen auftreten.*  
 Technical specifications are typical,  
 they can vary due to material and production tolerances.

*Anschlußkennzeichnung:*  
 Terminal Identification



*Abmessungen/ Kennzeichnung :*  
 Dimensions/Marking



Maße in mm  
 Dimensions in mm

Gewicht: ca. 1,08 kg  
 Weight: approx. 1,08 kg

Seite 2/2  
 Page 2/2