

Index:

a

Baureihe:
Type:

AT 3

Art.-Nr.:
Art.-No.:

AT3 2-44/46-4

Datenblatt

Technical
Specifications
BLOCK
 Transformatoren-Elektronik
 GmbH
 D - 27283 Verden/Aller

Typ Type

: AT3 Spartransformator Autotransformer



Kernform Core type

: 3UI 75/26,5

Bemessungsspannung, Eingang
Designated primary voltage

: 3x 440V/460Vac

Bemessungsstrom, Eingang
Designated primary current

: 3x 2,7A / 2,6A

Bemessungsspannung, Ausgang
Designated secondary voltage

: 3x 400Vac

Bemessungsstrom, Ausgang
Designated secondary current

: 3x 2,9A

Vorzusehende Absicherung, Ausgang
Recommended output fuse

: 3,15AT

Bemessungsleistung
Designated output power

: 2000VA (Core rating 261VA)

Verlustleistung (max. +20%)
Power loss (max. +20%)

: typ. 41W (Fe= 7W, Cu= 34W); (η = 78%)

Schaltgruppe Connection mode

: YNa0

Betriebsfrequenz Designated frequency

: 50-60Hz

Schutzklasse Safety class

: vorbereitet für Geräte der Schutzklasse I

Prepared for class I equipment

Schutzart Protection index

: IP 00

Isolierstoffklasse Insulation class

: F (UL class 155)

Max. Umgebungstemperatur
Ambient temperature

: 40°C

Vorschrift Standards

: EN 61558 Teil 1 mit Teil 2-13
Part 1 with Part 2-13

Prüfzeichen Approvals

: UL 5085; CSA 22.2 (File E103521)

Anschlussklemmen Terminals

: 4mm²

Aufbauskinne Construction

: Z 790701005 Blatt 2 Page 2

Abmessungen Dimensions (mm)

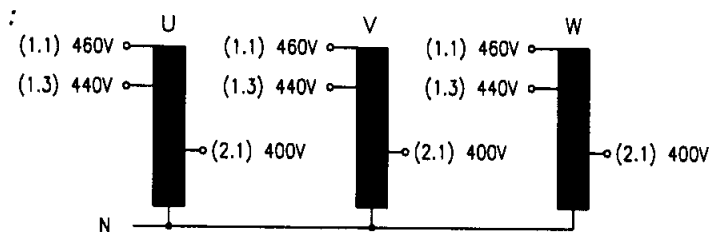
A	B	C	D	d1	E	e1
155	95	155	113	135	50	80

Gewicht Weight

: ca. 4,1kg (Fe = 2,4; Cu = 1,2kg) Ø5,8x11

Anschlussbeschreibung

Terminal Identification



Prüfspannung

HV-Test voltage

: Wicklung-Kern 4,8 kV
Winding-Core

Bemerkungen Notes

: Die angegebenen technischen Daten sind typisch. Material- und fertigungsbedingt können Abweichungen auftreten.

Technical specifications are typical,
they can vary due to material and production tolerances.

1/2

o	Date: 20.11.15	Name: Kliesch	Date: 26.11.15	Checked:	Amendment: Layout, HV-Test, losses and weight changed; UL 506 in UK 5085
Date: 07.02.07	Date: 07.02.07	Schutzvermerk nach ISO 16016 beachten Observe protection clause to ISO 16016		Änderungen vorbehalten Subject to change	
Name: Getto	Checked: Clasen				

Änderungs-
index 0

Archiviert in Labor-EDV am: 01.09.09

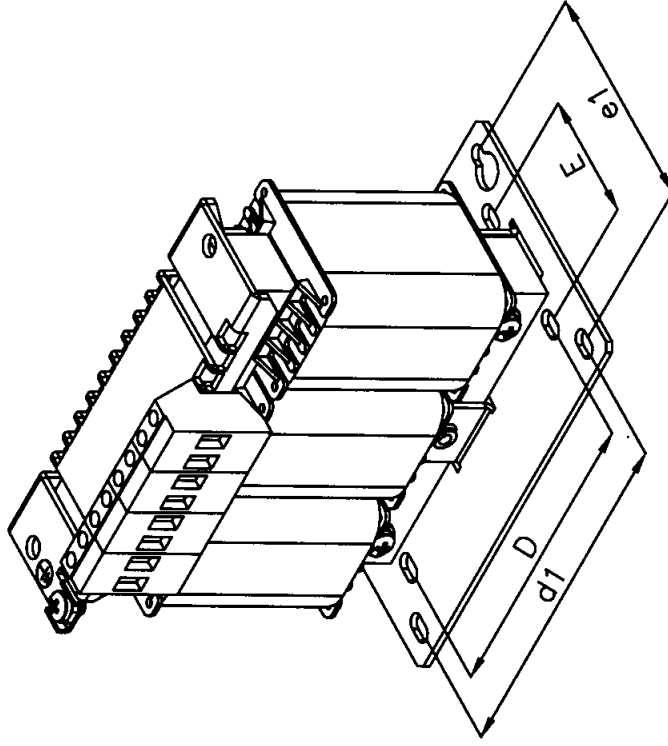
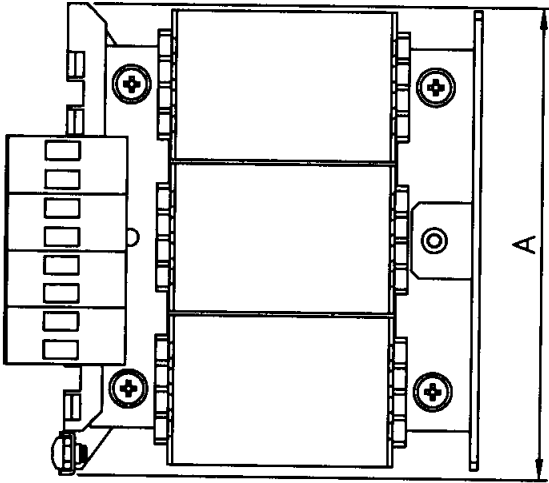
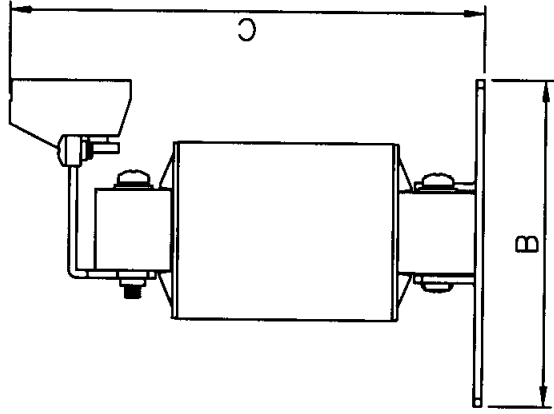


Abbildung ähnlich

Allgemeintoleranzen ISO 2768-m			
Toleranz- klasse	0.5 bis 3	über 3 bis 6	über 6 bis 30
m (mittel)	±0.1	±0.1	±0.2
		über 30 bis 120	über 120 bis 400
		±0.3	±0.5
		über 400 bis 1000	über 1000
		±0.8	±0.8

Gez.	30.01.07	Bremer	1:2
Gepr.	XXXXXXX	Name	Maßst.
	Datum	Unterschrift	Format
			A4

BLOCK
Block Transformatoren-Elektronik
GmbH & Co. KG Verden
27283 Verden

Maßblatt AT3-Baureihe
3UI 60/21 bis 3UI 75/41,5

Auftrags-Nummer	Zeichnungs-Nummer	Änder.	Bl.-Nr.
	Z790701005	0	2
			von
			2 Bl.

Schutzvermerk nach DIN 34 beachten