

Transformateur de commande et de séparation des circuits STSU 160/23

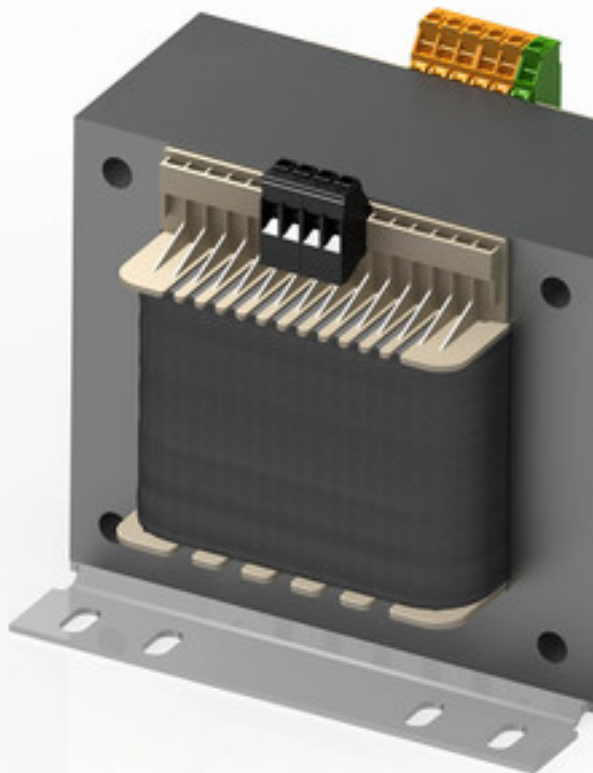


Photo de la ref. STSU 1600/23

Avantages

Tension d'entrée 230 V et 400 V
Enroulement d'un écran entre PRI et SEC
Courant d'appel réduit
Puissance élevée pour un encombrement réduit grâce à une construction compacte
Prises côté primaire jusqu'à ± 15 V permettant l'adaptation de la tension
Très bonne protection contre l'humidité et faible émission de bruit grâce à l'imprégnation sous vide BLOCK IMPEX
Bornes de connexion protégées contre les contacts, conformément à la norme UVV BGV A3
Fixation simplifiée à l'aide d'une semelle métallique robuste munie d'orifices oblongs
63 - 250 VA avec semelle combinée pour un montage à vis et sur rail DIN

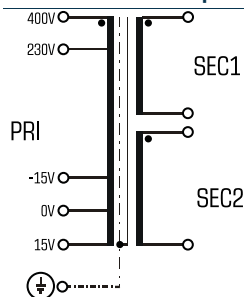
Applications

Comme un transformateur de commande pour un isolement électrique sûr entre l'entrée et la sortie.

Comme un transformateur de séparation des circuits pour un isolement électrique sûr entre l'entrée et la sortie.

Comme un transformateur de sécurité pour un isolement électrique sûr entre l'entrée et la sortie.

Schéma de principe



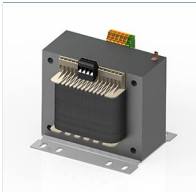
Normes

Transformateur de commande
selon: VDE 0570 partie 2-2, DIN EN 61558-2-2, EN 61558-2-2, IEC 61558-2-2, UL 5085-1/-2, CSA 22.2 No.66
Transformateur de séparation des circuits
selon: VDE 0570 partie 2-4, DIN EN 61558-2-4, EN 61558-2-4, IEC 61558-2-4,
UL 1561, CSA 22.2 No.66

Certifications



UL 5085-1/-2, CSA 22.2 No.66



Transformateur de commande et de séparation des circuits STSU 160/23

Type		STSU 160/23
données électriques	Données d'entrée	
	Fréquence nominale	50 - 60 Hz
	Entrée aux prises	±15 V
	Tension nominale d'entrée	230/400 V CA
	Données sortie	
	Degré d'efficacité	87,4 %
	Puissance nominale VDE (DB cos phi=1)	160 VA
	Puissance nominale VDE (KB cos phi=0,5)	
	Tension à vide (env. facteur x)	1,08
	Tension de sortie nominale	2 x 115 V CA
Normes		
Classification	Transformateur de commande et de séparation des circuits	
Admission		
Agréments	cURus	
Environnement		
Méthode de refroidissement	refroidissement naturel	
Température ambiante max.	40 °C	
Sécurité et protection		
Classe de sécurité (préparée)	I	
Classe du système d'isolation	VDE=B, UL=class 130	
Indice de protection	IP 00	
Type	Ouvert	
Résistance aux courts-circuits	non tenue aux courts-circuits	
Données de commandes		
Numéro de commande	STSU 160/23	

Type		STSU 160/23
données mécaniques	Raccordement et montage	
	Méthode de fixation	Base de fixation combinée
	Vis de fixation	M5
	Terminaux PRI	bornes à vis, 4 mm ²
	Bornes de terre	bornes à vis, 4 mm ²
Terminaux SEC	bornes à vis, 4 mm ²	
Dimensions et poids		
Poids	2,80 kg	

