

Transformateur de sécurité PT 22/2/9



Avantages

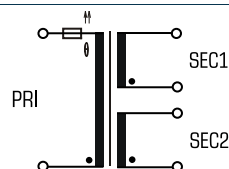
- Structure minimale avec une puissance élevée
- Protection intégrée contre les surcharges via PTC en entrée
- Tension de sortie double pour la commutation en série ou en parallèle
- Protection durable contre la corrosion, valeur d'isolation élevée et fiabilité électrique la plus élevée à l'encapsulation intégrale avec notre résine XtraDenseFill
- Matériel de scellement à extinction automatique
- Montage gain de place grâce à la fixation à vis supplémentaire dans la plaque de fond

Applications

encapsulé, enrobé, portable, PRI 230 V CA, SEC 100 - 400 VA, 230 V CA

Comme un transformateur de sécurité pour un isolement électrique sûr entre l'entrée et la sortie.

Schéma de principe



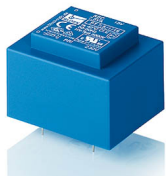
Normes

Transformateur de sécurité
selon: VDE 0570 partie 2-6, DIN EN 61558-2-6, EN 61558-2-6, IEC 61558-2-6

Certifications



VDE, UL 5085-1/-2, CSA 22.2 No.66



Transformateur de sécurité PT 22/2/9

données électriques

Type	PT 22/2/9
Données d'entrée	
Tension nominale d'entrée	230 V CA
Fréquence nominale	50 - 60 Hz
Données sortie	
Tension de sortie nominale	2 x 9 V CA
Puissance nominale	22 VA
Tension à vide (env. facteur x)	1,19
Perte à vide (typ.)	2,40 W
Degré d'efficacité	77,0 %
Normes	
Classification	Transformateur de sécurité
Admission	
Agréments	cURus, VDE
Environnement	
Température ambiante max.	40 °C
Sécurité et protection	
Type	scellé
Classe du système d'isolation	VDE=E, UL=class 105
Indice de protection	IP 00
Classe de sécurité (préparée)	II
Résistance aux courts-circuits	protection conditionnée contre les courts-circuits
Données de commandes	
Numéro de commande	PT 22/2/9

données mécaniques

Type	PT 22/2/9
Raccordement et montage	
Terminaux	Plot dans carte imprimée
Dimensions et poids	
Broche (ø)	0,8 mm
Type de noyau	EI 60/21
Poids	0,57 kg

