

Sicherheitstransformator FLD 24/8 Auslaufartikel - nicht für Neudesigns



FLD 12/8

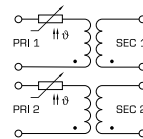
Vorteile

Minimale Baugröße bei hoher Leistung
Geringe Bauhöhe
Integrierter Überlastschutz durch PTC im Eingang
Doppeleingangsspannung für Reihen- oder Parallelschaltung
Doppelausgangsspannung für Reihen- oder Parallelschaltung
Dauerhafter Korrosionsschutz, hoher Isolierwert und höchste elektrische Zuverlässigkeit durch Gießharzvollverguss XtraDenseFill
Selbstverlöschendes Vergussmaterial

Anwendungen

Sicherheitstransformator zur sicheren elektrischen Trennung der Ein- und Ausgangsseite. Durch die Begrenzung der Ausgangsspannung ist der Transformator für den Aufbau von SELV sowie PELV Stromkreisen geeignet.

Prinzipschaltbild



Normen

Sicherheitstransformator
nach: VDE 0570 Teil 2-6, DIN EN 61558-2-6, EN 61558-2-6, IEC 61558-2-6

Zulassungen



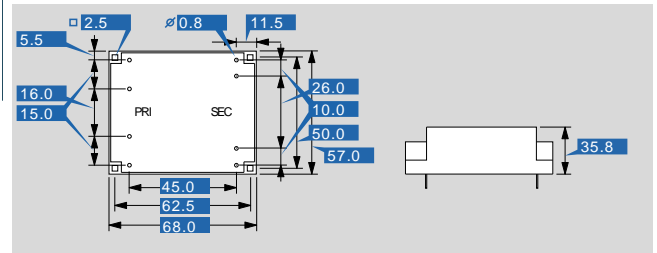
VDE (EN 61347)



Sicherheitstransformator FLD 24/8 Auslaufartikel - nicht für Neudesigns

Elektrische Daten	Typ	FLD 24/8 Auslaufartikel - nicht für Neudesigns
Eingangsdaten		
Bemessungseingangsspannung		2 x 115 Vac
Bemessungsfrequenz		50 - 60 Hz
Ausgangsdaten		
Bemessungsausgangsspannung		2 x 8 Vac
Bemessungsleistung		24 VA
Leerlaufspannung (ca. x Faktor)		1,25
Leerlaufverluste (typ.)		2,90 W
Wirkungsgrad		75,0 %
Normen		
Klassifizierung		Sicherheitstransformator
Zulassungen		
Approbationen		VDE
Umwelt		
Umgebungstemperatur max.		40 °C
Sicherheit und Schutz		
Bauart		vergossen
Isolierstoffklasse		E
Schutzart		IP 00
Schutzklasse (vorbereitet)		II
Kurzschlussfestigkeit		bedingt kurzschlussfest
Bestelldaten		
Bestellnummer		FLD 24/8 Auslaufartikel - nicht für Neudesigns

Mechanische Daten	Typ	FLD 24/8 Auslaufartikel - nicht für Neudesigns
Anschluss und Montage		
Anschlüsse		Lötstifte für Leiterplatten
Maße und Gewichte		
Kerntyp		UI 39/21,0
Gewicht		0,53 kg



Änderungen vorbehalten.