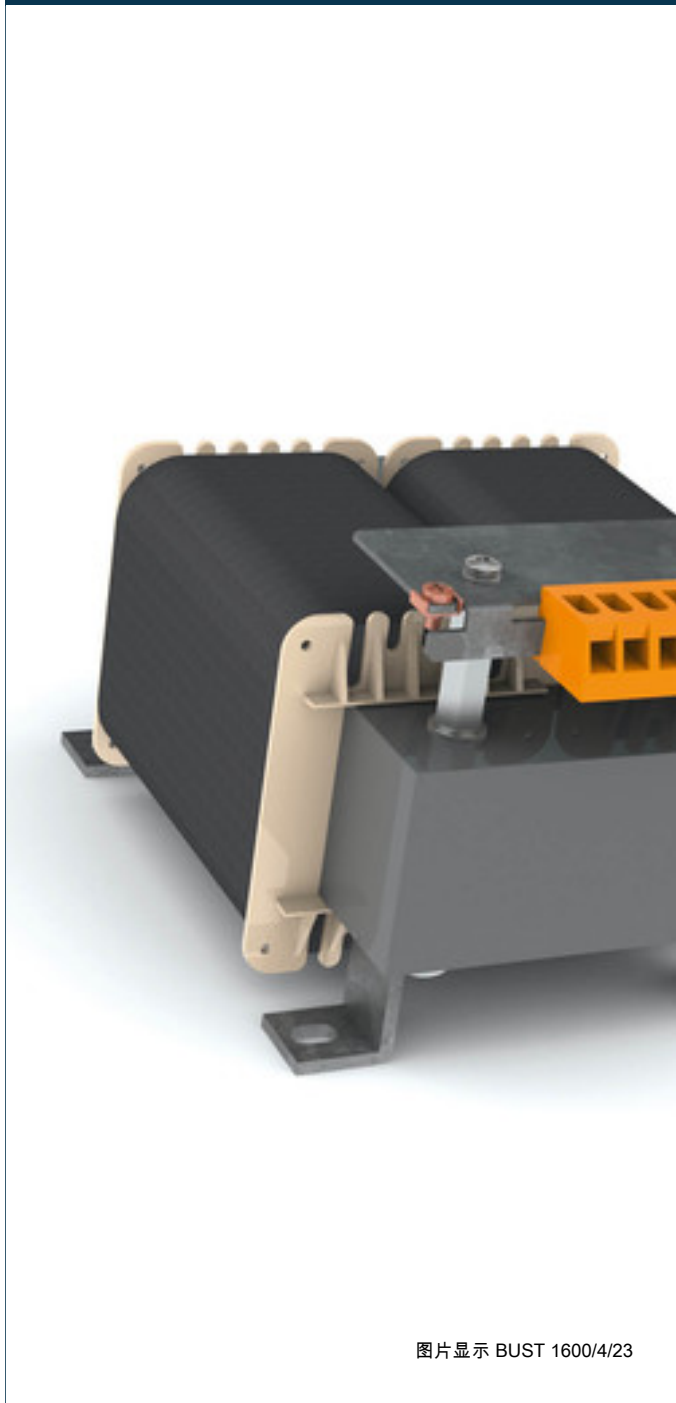


控制变压器 BUST 2500/4/23



图片显示 BUST 1600/4/23

优势

紧凑的机构实现每次流量的高功率

输入端设置 $\pm 5\%$ 的分接，用于电压调节

良好的防潮保护和通过BLOCK IMPEX真空浸渍确保产生较小的噪声确保较小的噪声

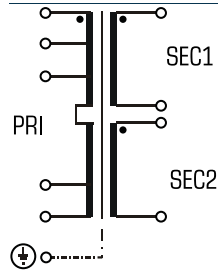
接线端子触摸保护，符合 UVV BGV A3 要求

结构高度低

应用

用于输入和输出端电气隔离的控制变压器。通过设计使得该变压器适用于符合 EN 60204 要求控制装置的电源供给。

样品申请



标准

控制变压器符合：VDE 0570 第 2-2 部分, DIN EN 61558-2-2, EN 61558-2-2, IEC 61558-2-2, UL 5085-1/-2, CSA 22.2 No.66

许可



UL 5085-1/-2, CSA 22.2 No.66



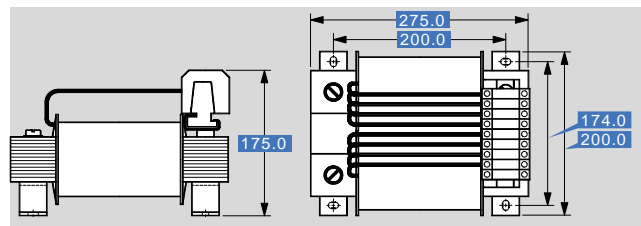
控制变压器

BUST 2500/4/23

型号	BUST 2500/4/23	
电气数据	输入	
	测量输入电压	400 Vac
	输入分路	±5 %
	接通电流	典型 至 12倍的额定电流
	测量频率	50 - 60 Hz
	输出	
	测量功率 VDE (DB cos phi=1)	2.500 VA
	测量功率 VDE (KB cos phi=0.5)	6.900 VA
	测量输出电压	2 x 115 Vac
	有效度	94,8 %
	许可	
	许可	cURus
	环保	
	环境温度 最大	40 °C
	冷却方法	自然冷却
	安全性和防护等级	
	类型	开放式
	绝缘材料级	VDE=B, UL=class 130
	防护等级	IP 00
	防护等级 (预备)	I
防短路	非防短路	
PRI		
设置范围	6,30 - 10,00 A	
设置值	6.50 A	
订货号	BUST 2500/4/23	

型号	BUST 2500/4/23	
接口 和 安装	固定方式	支撑角铁
	固定螺栓	M6
	输入接口	螺栓端子 2,5 mm ²
	PE 接口	螺栓端子 4 mm ²
输出接口	输出接口	螺栓端子 4 mm ²
	尺寸 和 重量	
重量	25.00 kg	

30
机械数据



如有修改恕不另行通知