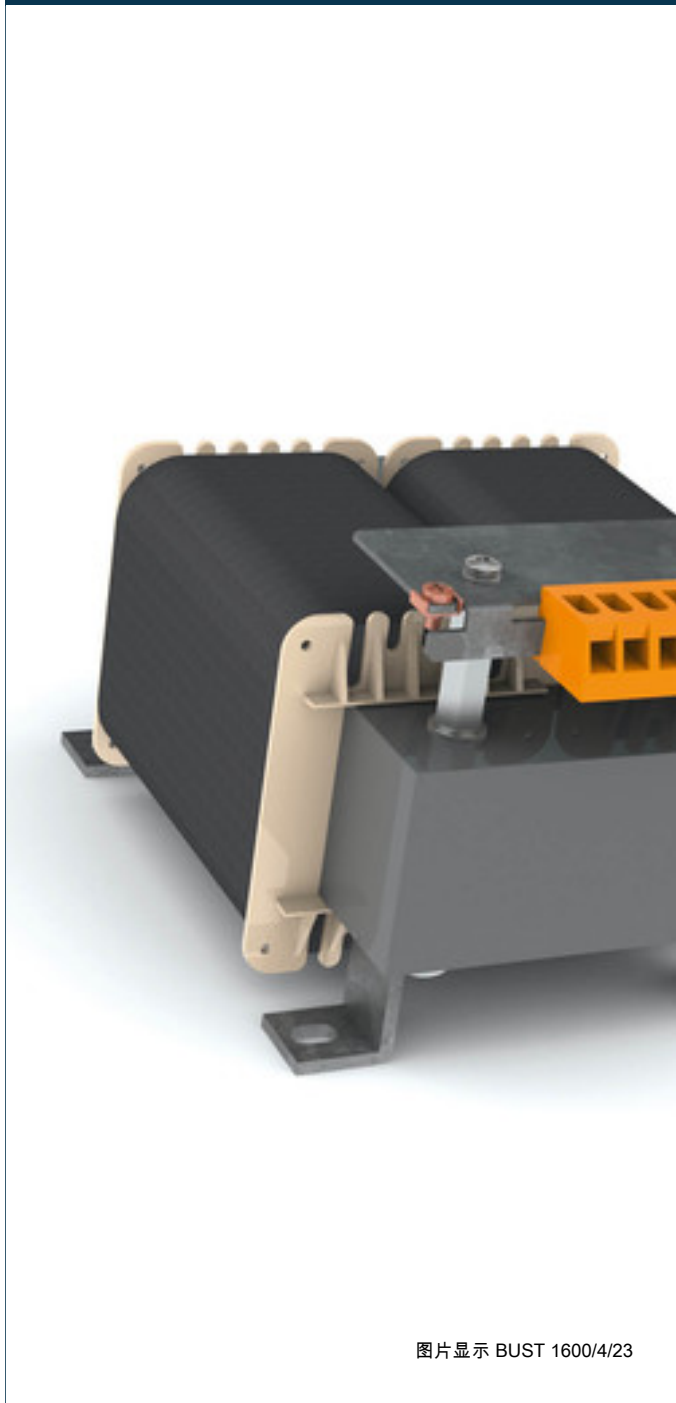


控制变压器 BUST 2000/4/23



图片显示 BUST 1600/4/23

优势

紧凑的机构实现每次流量的高功率

输入端设置 $\pm 5\%$ 的分接，用于电压调节

良好的防潮保护和通过BLOCK IMPEX真空浸渍确保产生较小的噪声确保较小的噪声

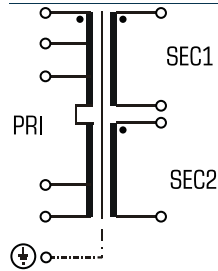
接线端子触摸保护，符合 UVV BGV A3 要求

结构高度低

应用

用于输入和输出端电气隔离的控制变压器。通过设计使得该变压器适用于符合 EN 60204 要求控制装置的电源供给。

样品申请



标准

控制变压器符合：VDE 0570 第 2-2 部分, DIN EN 61558-2-2, EN 61558-2-2, IEC 61558-2-2, UL 5085-1/-2, CSA 22.2 No.66

许可



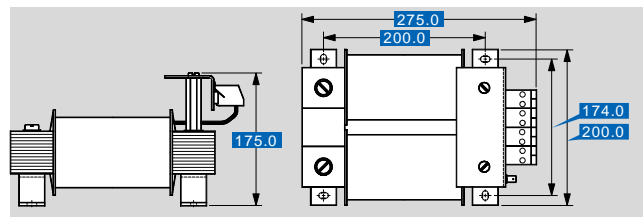
UL 5085-1/-2, CSA 22.2 No.66



控制变压器 BUST 2000/4/23

电气数据	型号	BUST 2000/4/23
	输入	
	测量输入电压	400 Vac
	输入分路	±5 %
	接通电流	典型 至 12倍的额定电流
	测量频率	50 - 60 Hz
	输出	
	测量功率 VDE (DB cos phi=1)	2.000 VA
	测量功率 VDE (KB cos phi=0.5)	5.300 VA
	测量输出电压	2 x 115 Vac
	有效度	93,9 %
	许可	
	许可	cURus
	环保	
	环境温度 最大	40 °C
	冷却方法	自然冷却
	安全性和防护等级	
	类型	开放式
	绝缘材料级	VDE=B, UL=class 130
	防护等级	IP 00
	防护等级 (预备)	I
	防短路	非防短路
	PRI	
	设置范围	4,00 - 6,30 A
	设置值	5.30 A
	订货号	BUST 2000/4/23

机械数据	型号	BUST 2000/4/23
	接口和安装	
	固定方式	支撑角铁
	固定螺栓	M6
	输入接口	螺栓端子 2,5 mm ²
	PE 接口	螺栓端子 4 mm ²
	输出接口	螺栓端子 2,5 mm ²
	尺寸和重量	
	重量	19.00 kg



如有修改恕不另行通知