

Coffret en tôle d'acier
BG 450

Avantages

Surfaces revêtues de poudre RAL 5008/9006

Avec des ailettes de refroidissement pour une évacuation optimale de la chaleur

Peut être fourni avec un indice de protection IP 54

Applications

Coffret en tôle d'acier pour indice de protection IP 23

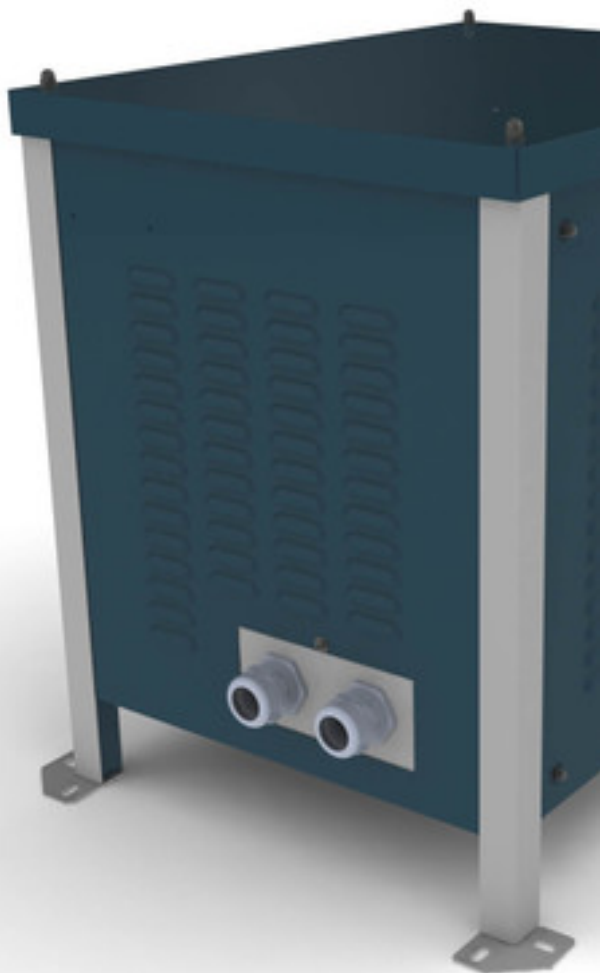


Photo de la ref. BG 240

Certifications



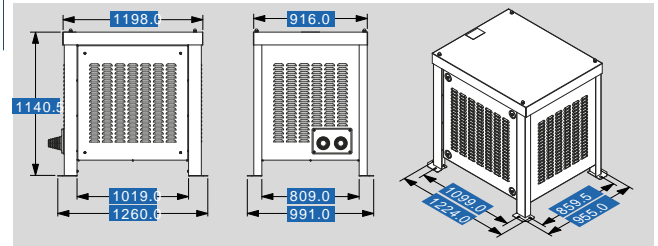
Coffret en tôle d'acier BG 450

données électriques

| Type | BG 450 |
|--|---|
| Données de fonctionnement | |
| Boîtier adapté pour l'indice de protection | IP 23 |
| Perte max. d'alimentation (à temp. ambiante 40 °C) | 2500 W |
| Pour alimentation (monophasé)* | 100.000 VA |
| Pour alimentation (triphase)* | 150.000 VA |
| Notes | |
| * | The indicated power is a guideline. Deviations may occur depending on the version of the transformer. |
| Données de commandes | |
| Numéro de commande | BG 450 |

données mécaniques

| Type | BG 450 |
|------------------------------------|------------------------|
| Raccordement et montage | |
| Type de presse-étoupe | 2 entrées universelles |
| Ø presse-étoupe | 30 - 66 mm |
| Dimensions et poids | |
| Dimensions intérieures réelles (L) | 1170 mm |
| Dimensions intérieures réelles (H) | 980 mm |
| Dimensions intérieures réelles (P) | 850 mm |
| Ø trou de fixation | 11 x 22 mm |
| Poids | 160 kg |



sous réserve de modification