

## 金属板材外壳 BG 450

### 优势

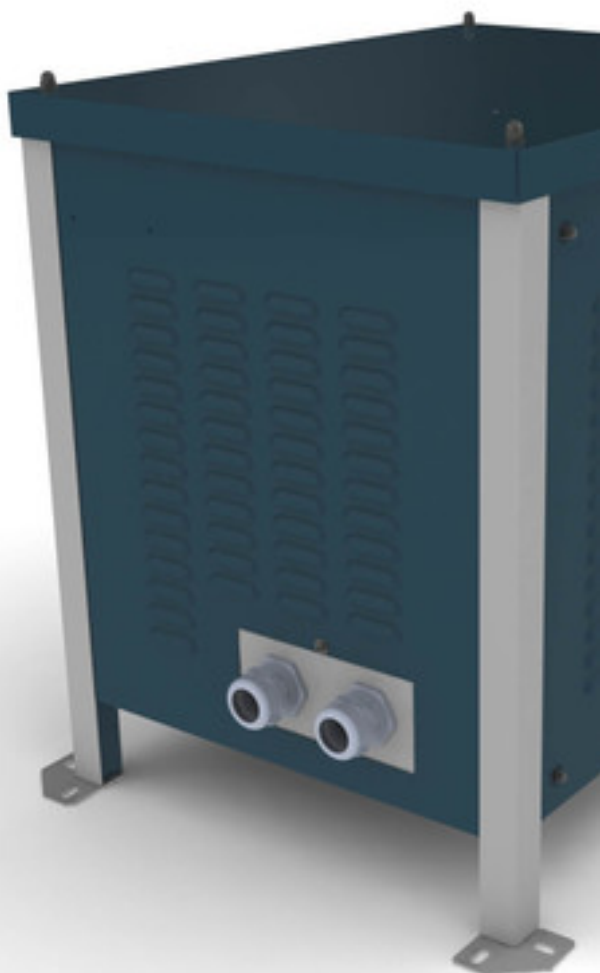
粉末涂镀表面 RAL 5008/9006

散热片可选供货

防护等级 IP 54 可选供货

### 应用

通用钢板壳体 适用防护等级 IP 23



图片显示 BG 240

### 许可



# 金属板材外壳 BG 450

型号		BG 450
电气数据	运营数据	
	壳体适用防护等级	IP 23
	最大损耗功率 (在40 °C 环境温度下)	2500 W
	适用功率 (单相)*	100.000 VA
	适用功率 (三相)*	150.000 VA
	脚注	
	*	The indicated power is a guideline. Deviations may occur depending on the version of the transformer.
	订货号	
	订货号	BG 450

型号		BG 450
接口和安装	线缆接头类 Ø	30 - 66 mm
	线缆接头类型	2 通用槽口
尺寸和重量	可用内部尺寸 (B)	1170 mm
	可用内部尺寸 (H)	980 mm
	可用内部尺寸 (T)	850 mm
	固定孔 Ø	11 x 22 mm
	重量	160 kg

