

金属板材外壳 BG 300

优势

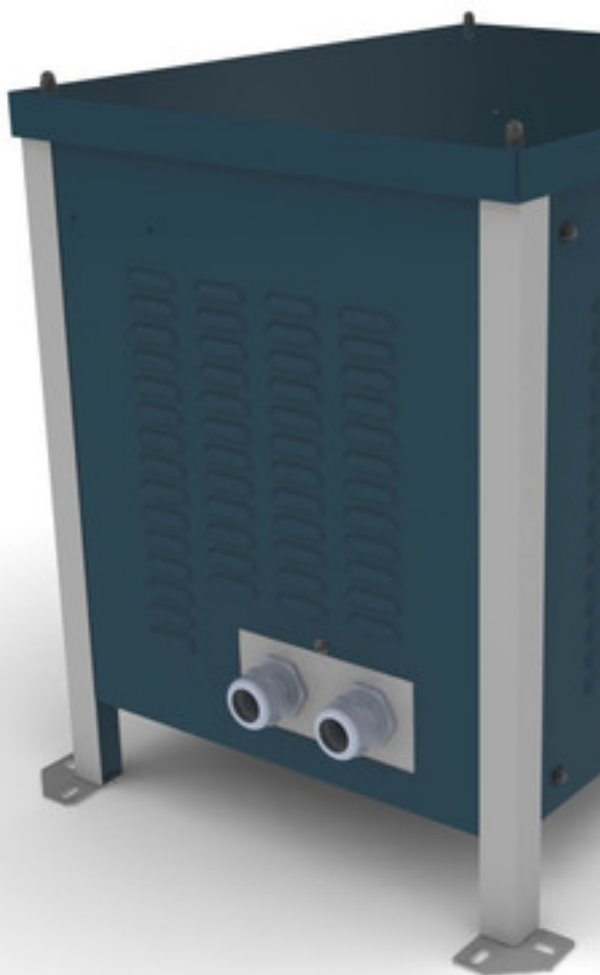
粉末涂镀表面 RAL 5008/9006

散热片可选供货

防护等级 IP 54 可选供货

应用

通用钢板壳体 适用防护等级 IP 23



图片显示 BG 240

许可



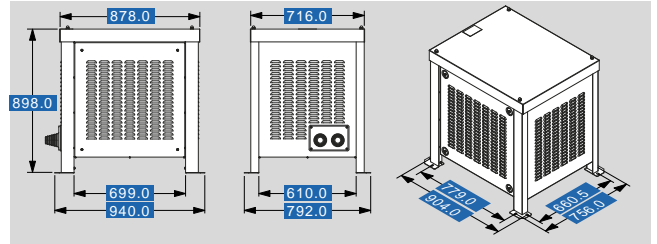
金属板材外壳 BG 300

型号	BG 300
运营数据	
壳体适用防护等级	IP 23
最大损耗功率 (在40 °C 环境温度下)	1700 W
适用功率 (单相) *	53.000 VA
适用功率 (三相) *	80.000 VA
脚注	The indicated power is a guideline. Deviations may occur depending on the version of the transformer.
*	
订货号	BG 300

电气数据

型号	BG 300
接口和安装	
线缆接头类 Ø	30 - 66 mm
线缆接头类型	2 通用槽口
尺寸和重量	
可用内部尺寸 (B)	735 mm
可用内部尺寸 (H)	850 mm
可用内部尺寸 (T)	650 mm
固定孔 Ø	11 x 22 mm
重量	110 kg

机械数据



如有修改恕不另行通知