

Typ Type : **AT3 Spartransformator** Autotransformer

Kernform Core type : **3UI 240/140**

Bemessungsspannung, Eingang Designated primary voltage : **3x 575V/600Vac**

Bemessungsstrom, Eingang Designated primary current : **3x 71,0A/68,1A**

Bemessungsspannung, Ausgang Designated secondary voltage : **3x 400Vac**

Bemessungsstrom, Ausgang Designated secondary current : **3x 101A**

Vorzusehende Absicherung, Ausgang Recommended output fuse : **100AgG**

Bemessungsleistung Designated output power : **70000VA (Core rating 23330VA)**

Verlustleistung Loss power : **705W ($\eta \sim 97\%$)**

Schaltgruppe Connection mode : **YN_a0**

Betriebsfrequenz Designated frequency : **50-60Hz**

Schutzklasse Safety class : **vorbereitet für Geräte der Schutzklasse I**
Prepared for class I equipment

Schutzart Protection index : **IP 00**

Isolierstoffklasse Insulation class : **F (UL class 155)**

Max. Umgebungstemperatur Ambient temperature : **40°C**

Vorschrift Standards : **VDE 0570 / EN 61558 Teil 1 mit Teil 2-13**
Part 1 with Part 2-13
UL 506; CSA 22.2

Prüfzeichen Approvals : **Insulation system only (File E216803)**

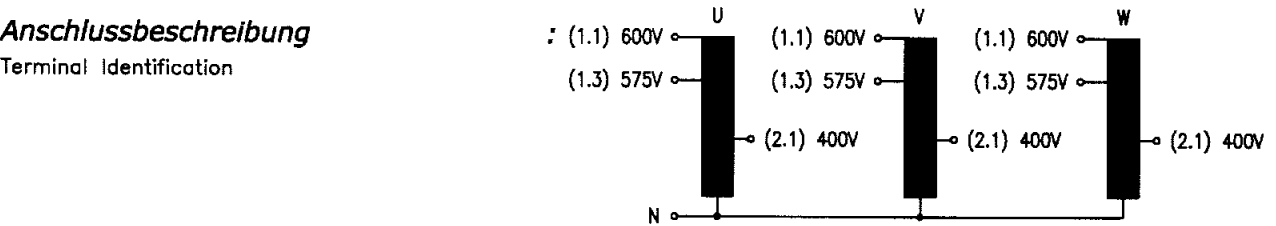
Anschlussklemmen Terminals : **35mm²**

Aufbauskizze Construction : **Z 790701005 Blatt 2** page 2

Abmessungen Dimensions (mm) :

A	B	C	D	d1	d2	E	e1	e2
550	290	485	356	430	516	214	240	212

Gewicht Weight : **ca. 192,0kg** **Ø14,5x24**



Prüfspannung HV-Test voltage : **Wicklung-Kern 4,0 kV**
Winding-Core

Bemerkungen Notes : **-Die angegebenen technischen Daten sind typisch. Material-und fertigungsbedingt können Abweichungen auftreten.**
Technical specifications are typical, they can vary due to material and production tolerances.

a	Date:	Name:	Date:	Checked:
	28.01.08		23.02.08	Schutzvermerk nach DIN 34 beachten Observe protection clause to DIN 34
	Name: Lehnen	Checked:		Änderungen vorbehalten Subject to change

Änderungs-
index 0
Archiviert in Labor-EDV am: 15.02.08

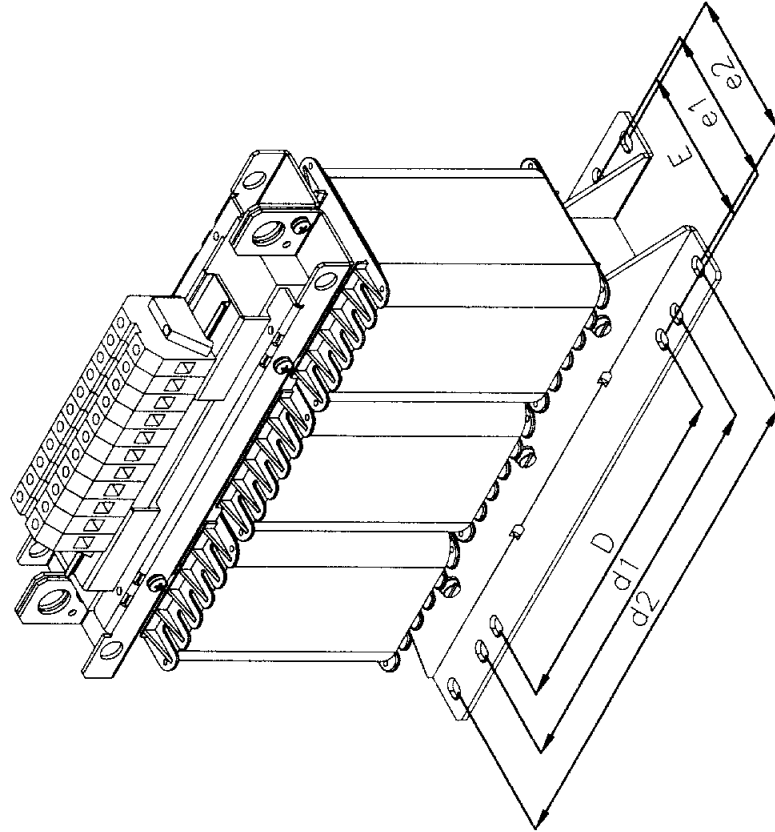
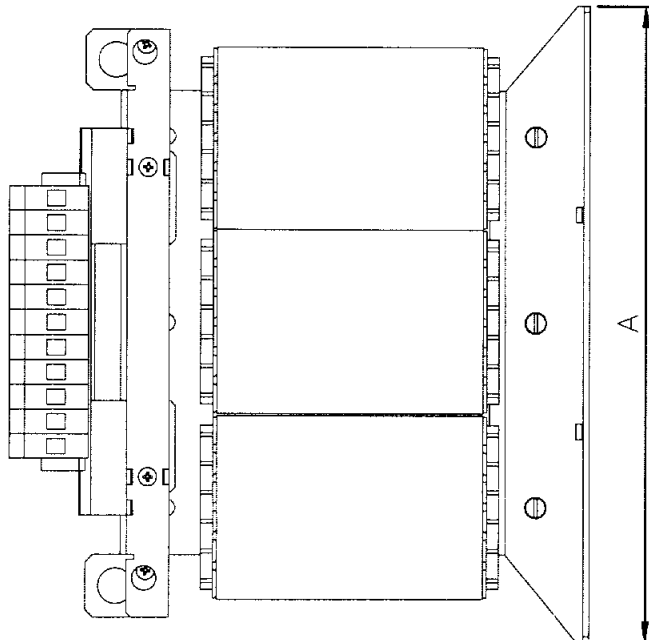
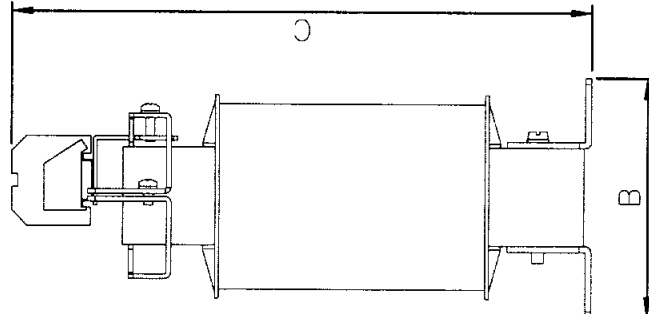


Abbildung ähnlich

Allgemeintoleranzen ISO 2768-m						
Toleranz- klasse	über 0,5 bis 3	über 3 bis 6	über 6 bis 30	über 30 bis 120	über 120 bis 400	über 400 bis 1000
m (mittel)	±0.1	±0.1	±0.2	±0.3	±0.5	±0.8

Gez.	30.01.07	Bremer	1:5	Maßst.	Auftrags-Nummer	Zeichnungs-Nummer	Änder.	Bl.-Nr.	
Gepr.	xxxxxxx	Name	Format						
Datum		Unterschrift		A4		Z790701005		2	
BLOCK Block Transformatoren-Elektronik GmbH & Co. KG Verden 27283 Verden				3UI 180/63 bis 3UI 240/140 mit Tragschiene		0		von 2 Bl.	
Schutzvermerk nach DIN 34 beachten									